

# 丘陵地に建つ家



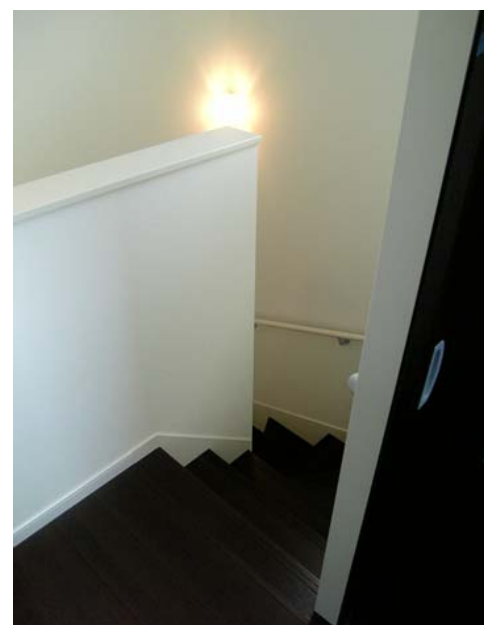
外観全景(北面)

静かで自然いっぱいの小高い丘陵地の角地に  
お客様の望まれた和風テイストの建物です。

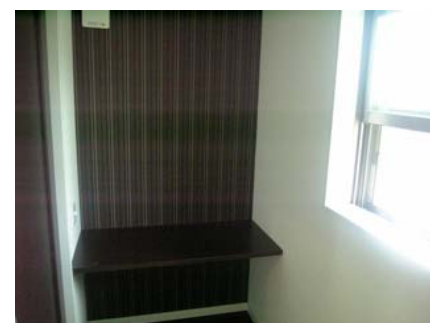
外観は寄棟と下屋を利用して和を演出。自然共、馴染む様な  
配色を心がけました。  
内部は黒の床と、白い壁面のコントラストにより、若い御夫婦の  
好みの色でまとめてみました。



アプローチ



階段室と照明



書斎コーナー  
…旦那様の一人の個室

主寝室  
…落ちついた配色に



各個室内観  
…収納建具を壁と同色に



玄関ホールニッチ  
…御趣味の魚拓を飾る所に