



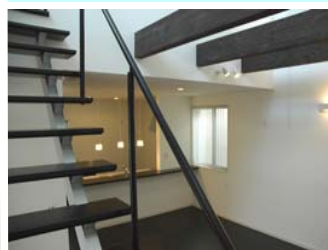
# BLACK×WHITE

建築化照明にこだわった住まい



## BLACK×WHITE

### 建築化照明にこだわった住まい



■BLACK×WHITE  
リビングには吹抜けを。黒い化粧梁と階段が大空間のアクセントになっています。

■寝室にはロフトを。勾配天井にも間接照明を設け開放感をアップ。ブラインドで光の量を調節できるようにしています。ブラインドの色は愛車のプジョーにあわせてブルー。



■リビングから愛車が見えるように計画しています。



## の似合う家。 BLACK×WHITE

お施主様は、30代の独身男性の一人住まい。愛車はプジョー。

水色のプジョーの愛車が映えるように、土間はブラックのカラクリート。リビングからも眺められる配置にしました。インテリア、エクステリアともにBLACK×WHITEでまとめ統一感をだしました。

室内の随所に飾りスペースを設け、お施主様のお気に入りの車の模型や小物を飾れるようにしました。

- 所在地 加古川市尾上町安田
- 敷地面積 113.76㎡ (34.41坪)
- 延べ床面積 79.07㎡ (23.91坪)
- ガレージ 14.49㎡ (4.3坪)



■玄関もBLACK×WHITE



■3帖の隠し部屋は趣味の車の模型を飾るスペース。



■外構もBLACK×WHITE



■愛車のしまえるインナーガレージ